

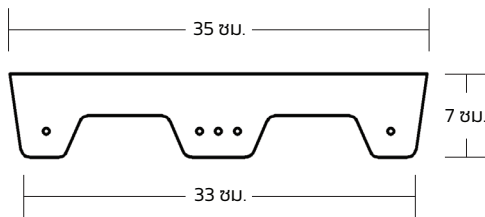
Corrugated Planks

แผ่นพื้นสำเร็จรูปสามขา

CP
Corrugated Planks

มีดีใหม่

เพื่องานก่อสร้าง
ประหยัดทั้งเงินและเวลา
เพราะไม่ต้องใช้ค้ำยัน



รูปตัดพื้น พีซีเอ็ม

PCM **พื้นสำเร็จรูป “สามขา”**
เป็นผลิตภัณฑ์ที่เกิดจากการคิดค้น และพัฒนาขึ้น
โดยวิศวกรผู้ชำนาญงาน โดยคำนึงถึงคุณภาพมาตรฐาน
และความพิถีพิถันที่สั่งสมจากประสบการณ์ขององค์กร
มากกว่า 40 ปี เพื่อให้ผลิตภัณฑ์นี้มีประสิทธิภาพสูงสุด
ด้วยคุณสมบัติอันยอดเยี่ยม

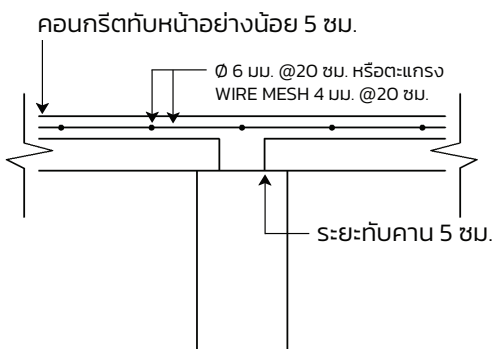
PCM **พื้นสำเร็จรูป “สามขา”**
เป็นแผ่นพื้นชนิดแรกเพียงชนิดเดียวในประเทศไทย
ที่ออกแบบเพื่อการใช้งานให้ถูกต้องตามมาตรฐาน ว.ส.ท.1009-34
(วิศวกรรมสถานแห่งประเทศไทยในพระบรมราชูปถัมภ์)
คือ สามารถต้านอัคคีภัยได้ไม่น้อยกว่า 1 ชั่วโมง

✓ ความประหยัด

พื้นสำเร็จรูป “สามขา” ถูกออกแบบเป็นพิเศษให้มีพฤติกรรม
การรับน้ำหนักเสมือนคาน โดยมีส่วนที่หนาที่สุดถึง 7 ซม.
ซึ่งมากกว่าแผ่นพื้นสำเร็จรูปทั่วไป และลักษณะดังกล่าว
ทำให้พื้นสำเร็จรูป “สามขา” ไม่ต้องมีค้ำยันในขณะติดตั้ง
ทำให้เกิดความประหยัดทั้งเงินและเวลาในการก่อสร้าง

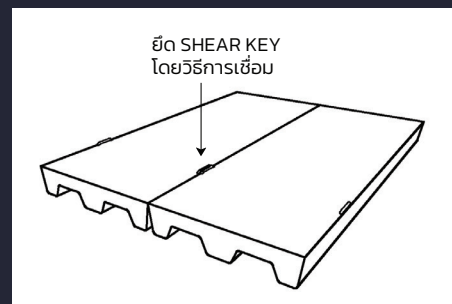
✓ ความปลอดภัย

พื้นสำเร็จรูป “สามขา” มีความแข็งแรงสามารถรับน้ำหนักบรรทุก
ตามที่วิศวกรผู้ออกแบบโครงสร้างต้องการ จึงทำให้ท่านมั่นใจได้
ในเรื่องของความปลอดภัยต่อผู้พักอาศัย นอกจากนี้
ด้วยคุณสมบัติพิเศษของพื้นสำเร็จรูป “สามขา”
ที่ไม่ต้องใช้ค้ำยัน จึงทำให้ลดปัญหาเกี่ยวกับปลวก
ในกรณีใช้ติดตั้งที่พื้นที่ชั้นล่าง ซึ่งโดยทั่วไปต้องกั้นไม้ค้ำยันไว้
เพราะถอดเก็บคืนไม่ได้ ซึ่งไม้เหล่านี้จะเป็นจุดเริ่มต้นของ
บรรดาปลวกซึ่งจะลุกลามมายังตัวบ้านหรืออาคารต่อไป



✓ ติดตั้งได้ง่าย

พื้นสำเร็จรูป “สามขา” สามารถทำการติดตั้งได้ง่าย
โดยใช้วิธีการเชื่อมต่อแผ่นเหล็กด้านข้าง (Shear Key)
เหมือนแผ่นพื้นสำเร็จรูปท้องเรียบทั่วไป อีกทั้งการที่ไม่ต้องใช้ค้ำยัน
จึงทำให้งานติดตั้งแผ่นพื้นมีความสะดวกรวดเร็วขึ้นกว่าแผ่นพื้นชนิดอื่น



✓ หมายเหตุ

- ✓ ความสามารถในการรับน้ำหนักบรรทุกของพื้นสำเร็จรูป “สามขา” ขึ้นอยู่กับจำนวนลวดอัดแรง (Prestressing Wire) และความยาวของแผ่นพื้น โดยขอข้อมูลเพิ่มเติมได้กับเจ้าหน้าที่ของบริษัทฯ เพื่อความเหมาะสมในการนำแผ่นพื้นสำเร็จรูป “สามขา” ไปใช้งาน
- ✓ คอนกรีตทับหน้าต้องมีกำลังอัดประลัยไม่น้อยกว่า 210 กก./ม² (Cylinder)
- ✓ ระยะวางพาดน้ำหนัก (Bearing Contact) ต้องไม่น้อยกว่า 5 ซม.
- ✓ เหล็กเสริมในคอนกรีตทับหน้า ใช้ขนาด RB 6 @ 20 ซม. วางเป็นตะแกรงหรือตะแกรง Wire Mesh ขนาด 4 มม. @ 20 ซม.
- ✓ กรณีแผ่นพื้นยาวเกิน 4 ม. ให้ใช้ค้ำยันชั่วคราวที่กึ่งกลางเพียง 1 จุด

บริษัท พีซีเอ็ม คอนสตรัคชั่น แมททีเรียล จำกัด
PCM Construction Materials Co.,Ltd.

26/1 ม.4 ถ.พหลโยธิน-ลำลูกกา ต.ลำลูกกา อ.ลำลูกกา จ.ปทุมธานี 12150

  PCMfactory
  pcmfactory
  @pcmfactory

